

Vienne trois-cités

Une enquête sur la santé par et pour les habitants

06/12/2012 05:36

En janvier prochain, des militants de l'association L'Espoir questionneront les habitants sur le thème de la santé. Pour un meilleur accès aux soins.

En janvier prochain, des habitants des Trois-Cités, divisés en cinq secteurs (*), rencontreront d'autres habitants chargés de leur poser des questions sur le thème de la santé. Certaines seront communes à tous, d'autres seront spécifiques à certaines populations, par exemple des familles ayant des enfants de 0 à 5 ans.

Les écueils de l'accès aux soins

Les « enquêteurs, des militants de l'association L'Espoir » auront été formés au préalable. Une trentaine se sont déjà manifestés pour accomplir cette tâche. Ils seront accompagnés par deux consultants, Suzanne Rosenberg et Vincent Baudot. Ces informations ont été présentées, hier soir, lors de la réunion organisée au Centre social place de France par l'association et ses partenaires avec la participation de l'adjointe au maire aux maisons de quartier.

L'intérêt porté aux questions de santé n'est pas nouveau. Il remonte à la naissance du projet de l'immeuble intergénérationnel fin 2008. « Lors d'une première enquête, l'accès aux soins s'est révélé être un sujet de préoccupation », rappelle Solange Cormier, présidente de L'Espoir.

Un diagnostic a été lancé en octobre dernier « pour avoir un état des lieux de la santé

des habitants et de l'organisation de celle-ci sur le quartier des Trois-Cités ». L'organisation de l'enquête à partir de janvier marque une nouvelle étape. Les chiffres donnés, hier soir, montrent que la moitié de la population des Trois-Cités ne possède pas de véhicule contre 19 % en France. « Plus d'un tiers des ménages ont la CMU complémentaire. Le nombre des enfants de 0 à 5 ans est presque identique à celui des plus de 75 ans. La population étrangère a augmenté de 166 % entre 1999 et 2009. Trois médecins exercent sur la cité. »

La démarche et les résultats obtenus devront être validés par le comité de pilotage et le comité scientifique. La réponse sera donnée fin mars 2013. Pourra alors (ou pas) être ébauché le projet global de santé sur le quartier. Avec la volonté affichée de favoriser le mieux vivre ensemble.

(*): Le Clos-Gaultier et Les Sables, Saint-Cyprien, Les Cours et La Mérigotte, Grand'Maison et La Plaine.



De gauche à droite, Brigitte Chrétien (L'Espoir), Suzanne Rosenberg, consultante, et Vincent Divoux, directeur du CSC, lors d'une rencontre avant la réunion.

Marie-Catherine Bernard

20 Av. de Bordeaux

NAINTRÉ

05 49 90 77 46

www.feudetoutbois.fr



20 Av. de Bordeaux

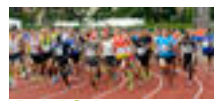
NAINTRÉ

05 49 90 77 46

www.feudetoutbois.fr



86 | 20/09/2015



Athlétisme - en marge du meeting national de poitiers

athlétisme - en marge du meeting national de poitiers

La course hors stade (5 et 10 km) a réuni same...

86 | 20/09/2015



Patrimoine

Deux jours pour découvrir l'envers du décor

Depuis hier, les portes se sont ouvertes et les rideaux s...

86 | 20/09/2015



Football - cfa 2 (4e journée)

Première pour le SOC

La Roche/Yon - Châtelleraut : 0-3
Après deux nuls à l'ex...

86 | 20/09/2015



Cyclisme - le chrono châtelleraudais (à saint-sauveur)

Les cartes sont redistribuées

En l'absence de Plouhinec, le Chrono Châtelleraudais alla...

86 | 20/09/2015



Golf - open international du haut-poitou

Les favoris passent le cut

En ce deuxième jour, Maxime Radureau s'est hissé parmi le...

86 | 20/09/2015



Un amateur parmi les pros

Jules quitte le tournoi presque sans regret

La porte de la 3e et dernière journée (cut) de l'Open i...

86 | 20/09/2015



Motoball - nationale a

Neuville fait des étincelles

Neuville: 7 Houlgate: 1 Le MBCN est relancé...

86 | 20/09/2015



Décryptage

Pourquoi les maires râlent

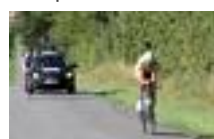
Les maires de France étaient appelés à manifester hier le...

86 | 20/09/2015

Une organisation qui s'essouffle

Le meeting national de Poitiers, dont la 3e édition se...

86 | 20/09/2015



Sebastien Champalou (Vélophile Naintréenne), 5e de l'épreuve, vient de doubler Nikola Banishki (Team Peltrax) lors de la course des 1er et 2e catégories

Sebastien Champalou (Vélophile Naintréenne), 5e de l'épr...

Vous êtes ici : Communes > Poitiers > Une enquête sur la santé par et pour les habitants

C'EST ENVOYER DE L'ARGENT EN LIGNE 24/7

WESTERN UNION WU

ENVOYER MAINTENANT ►

C'EST ENVOYER DE L'ARGENT EN LIGNE 24/7

WESTERN UNION WU

ENVOYER MAINTENANT ►

WU C'EST ENVOYER
DE L'ARGENT
EN LIGNE
24/7

**WESTERN
UNION WU**

ENVOYER MAINTENANT ▶

WU C'EST ENVOYER
DE L'ARGENT
EN LIGNE
24/7

**WESTERN
UNION WU**

ENVOYER MAINTENANT ▶

WU C'EST ENVOYER
DE L'ARGENT
EN LIGNE
24/7

**WESTERN
UNION WU**

ENVOYER MAINTENANT ▶

WU C'EST ENVOYER
DE L'ARGENT
EN LIGNE
24/7

**WESTERN
UNION WU**

ENVOYER MAINTENANT ▶